

SPECIALE MORDANO**I NUMERI DELL'ANC**

LA SEZIONE DI MORDANO E BUBANO RACCOGLIE
148 SOCI DI CUI 72 CARABINIERI IN CONGEDO
CUI SI AGGIUNGONO FAMILIARI E SIMPATIZZANTI

«Da 15 anni aiutiamo le forze dell'ordine»

La sezione locale dell'associazione nazionale carabinieri opera a 360 gradi

— MORDANO —

NON chiamatele ronde. La sezione di Mordano e Bubano dell'Associazione Nazionale Carabinieri opera a tutto campo: dal pattugliamento delle strade comunali al servizio di viabilità per corse ciclistiche, feste e sagre, dall'assistenza ai malati al primo soccorso in caso di incidenti. L'associazione collabora infatti con le forze dell'ordine, avvistando e segnalando i sospetti, e con la Protezione civile, che fornisce ai volontari auto mediche attrezzate al primo soccorso avanzato e al trasporto di plasma. La sezione di Mordano e Bubano raccoglie 148 soci, di cui 72 carabinieri ausiliari in congedo, a cui si aggiungono i familiari e i simpatizzanti. Un esercito di volenterosi cittadini che hanno a cuore la sicurezza del territorio comunale, e non solo. «Da quindici anni diamo una mano alle forze dell'ordine — racconta Umberto Palombo, segretario della sezione di Mordano —. A volte, in occasione di feste, raduni politici, corse ciclistiche, ci chiamano anche da Faenza, Lugo, Medicina, Imola. Naturalmente, molti di noi hanno alle spalle tanti anni di servizio nell'Arma, e nonostante il congedo siamo animati dalla voglia di renderci utili alla comuni-

**IL TEAM**

Da sinistra in piedi, Antonio Piscitiello, Mauro Castellari, Enrico Ricci Maccarini, Davide Lazzarini, Giovanni Mazzini, Umberto Palombo, il sindaco Stefano Golini; in basso, Maurizio Grandi, Valentino Tirello, Raffaele Bonacorsi, Pasqua Ricci Maccarini, Romeo Fardori

tà ogni qual volta ci sia bisogno».

NOTTE e giorno, i volontari battono le strade comunali avvistando e segnalando alla polizia le situazioni critiche. «Siamo disarmati e non autorizzati a fermare i sospetti — continua Palombo —,

ma grazie a una convenzione con il Comune possiamo fare le segnalazioni alla polizia. La gente è contenta di vederci sulle strade durante la notte, per i cittadini siamo una presenza rassicurante. Negli ultimi tre mesi abbiamo contribuito ad azzerare i furti a Mordano.

È capitato, ad esempio, che i nostri volontari abbiano illuminati e malintenzionati con i fari dell'auto, mettendoli in fuga».

I MEMBRI dell'associazione hanno a disposizione, oltre alle

uniformi proprie, le auto mediche della Protezione civile nazionale, grazie alle quali possono prestare soccorso agli incidentati e, in caso di emergenza, rendersi utili alla gestione di calamità come frane, alluvioni, terremoti. L'unico requisito necessario per entrare a far parte dell'associazione è la volontà di operare per il bene pubblico. «Non bisogna per forza aver fatto parte dell'Arma o essere parente di un carabiniere — spiega Palombo —. È sufficiente rispondere ai requisiti morali basilari, e trovare il tempo e la voglia di mettersi al servizio della collettività». I volontari, dunque, non si limitano a segnalare i potenziali pericoli per la sicurezza, ma svolgono all'occorrenza funzioni

GLI OBIETTIVI

Vanno dal pattugliamento delle strade al primo soccorso ai feriti in caso di incidenti

di protezione civile e volontariato. Grazie all'attività di familiari e simpatizzanti, l'associazione assiste infatti i pensionati e i bisognosi, accompagnandoli alle visite negli ambulatori e ospedali della zona.

Francesco Mignani

**COMPRARE CASA E' IL SOGNO DELLA TUA VITA.
NOI TI AIUTIAMO A REALIZZARLO**

MIRA s.r.l.
COSTRUZIONE e COMPRAVENDITA
VIA AMENDOLA, 22 - 40026 IMOLA (BO) - ITALY
TEL. 0542 44450 - FAX 0542 44451 - EMAIL: MIRA-IMOLA@LIBERO.IT

TOSCANELLA ALTA
VIA NUOVO SABBIOSO

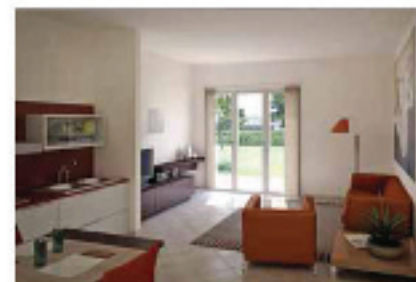


Edificio residenziale, plurifamiliare con 12 unità abitative flessibili alle esigenze dell'utente. Ambienti luminosi con terrazzi in loggia, giardini privati, ampi sottotetti affacciati direttamente verso l'esterno. Autorimesse in box privati.

IMOLA
VIA MILANA

In via della Milana a Imola, a tre minuti dal centro storico, dalla stazione ferroviaria e dai principali servizi della città. L'edificio è stato progettato e costruito adottando materiali di prima scelta e moderne soluzioni per il risparmio energetico, per un maggior confort abitativo.

IN APPARTAMENTI DALLE ELEVATE FINITURE, COMBINAZIONI CON GIARDINO PRIVATO, MIRA TI REGALA ARREDAMENTI DI ALTA QUALITÀ E DAL DESIGN MODERNO.



**APPARTAMENTO
ARREDATO
A PARTIRE DA
EURO 167.000**



NESSUN COSTO DI MEDIAZIONE

AD IMOLA E DOZZA
TELEFONATECI 0542 44450